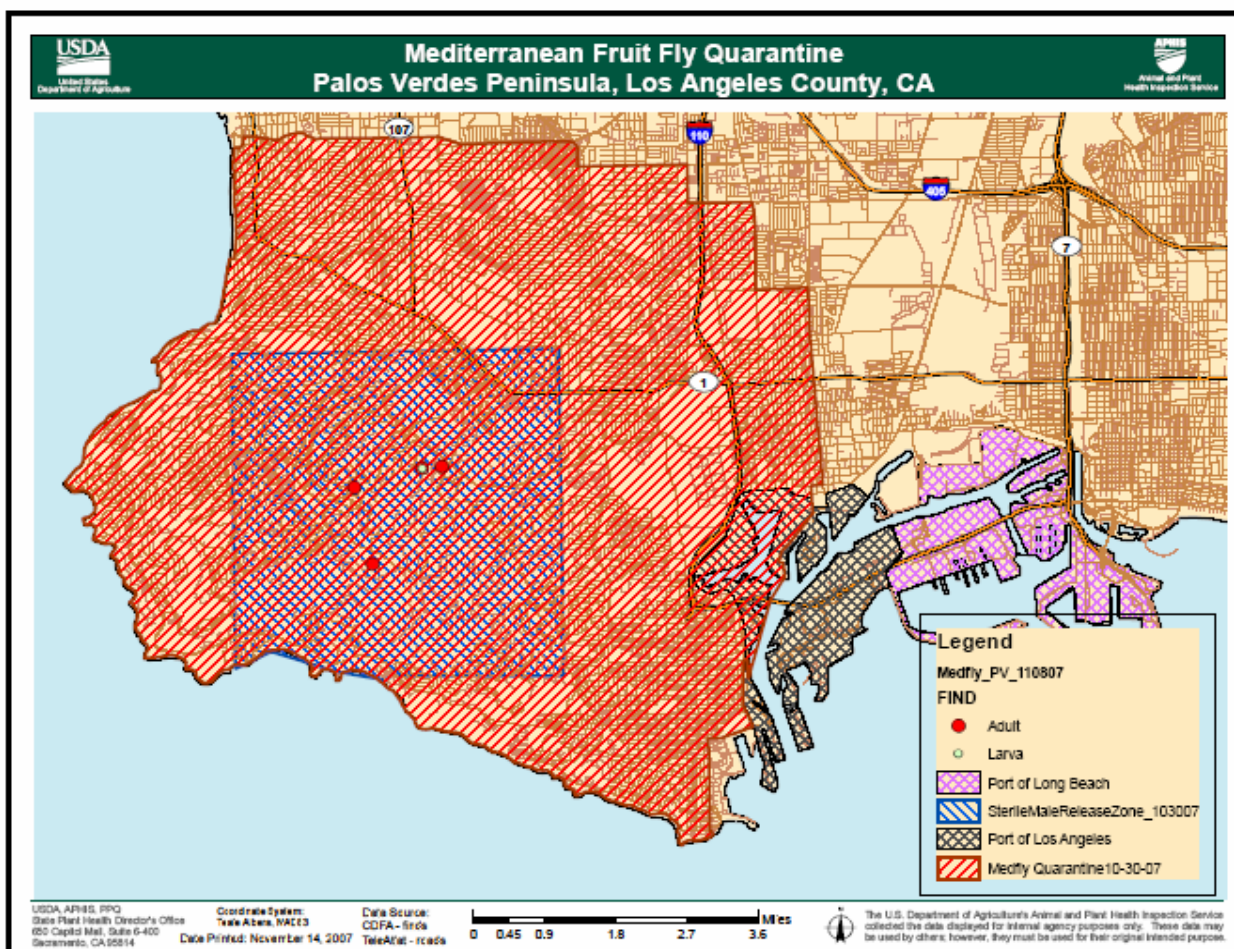


## 2、チチュウカイミバエの発生に伴う検疫規制地域等の地図

カリフォルニア州ロサンゼルス郡の検疫規制地域の地図について、本日(11月19日)日本国農林水産省より提供がありましたのでお知らせします。

なお、ロサンゼルス港の一部が検疫規制地域内に入っていますが、この地域内を通過する貨物については米国検疫当局の取り扱いとして、封印又は適切な目張り等侵入防止処置が必要とされています。



(日青協・註)

- Adult (成虫の捕捉地点)
- Larva (幼虫の捕捉地点)
- Port of Long Beach (ロングビーチ港)
- Sterile Male Release Zone\_103007 (不妊化された雄虫の放翅地域)
- Port of Los Angeles (ロサンゼルス港)
- Medfly Quarantine 10-30-07 (チチュウカイミバエ検疫規制地域)